

Figure 1. Schéma générale de l'organisation d'un cordé

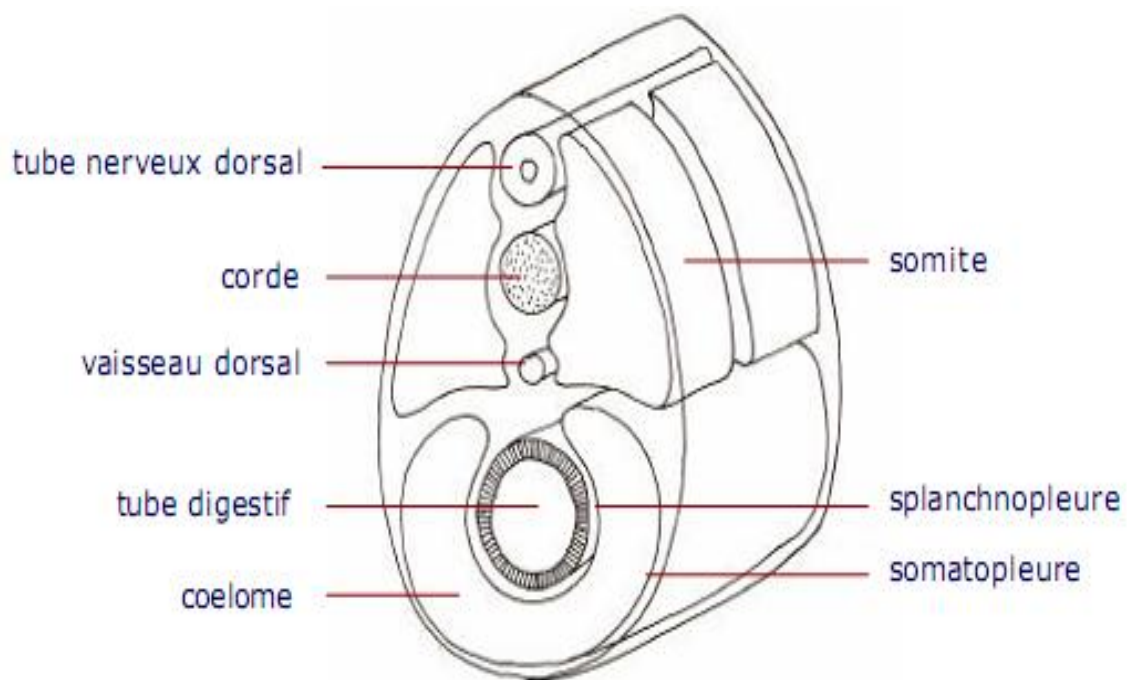
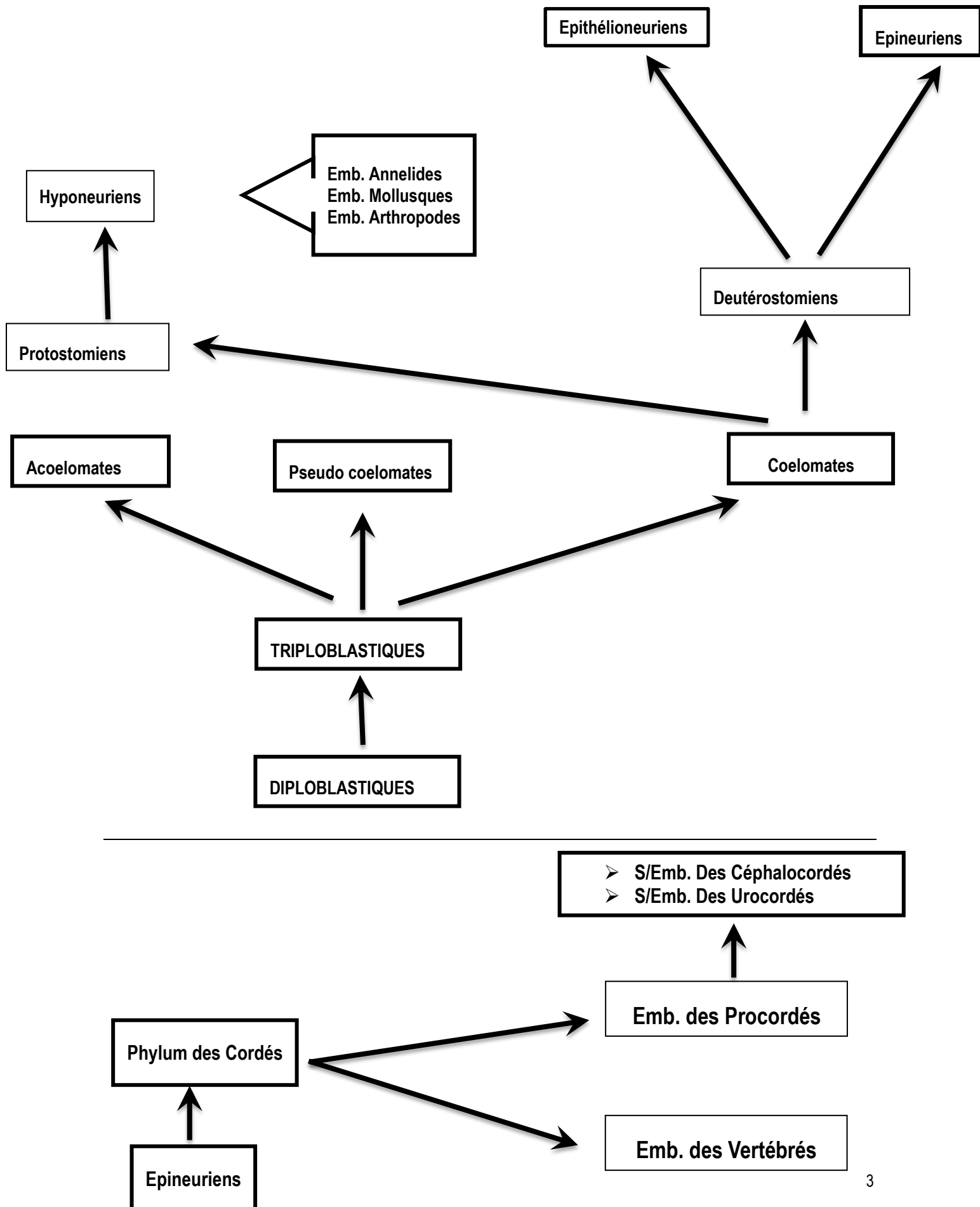


Figure 2. Vue transversale de l'organisation générale d'un cordé

Figure 3 . Place des Cordés dans le règne animale



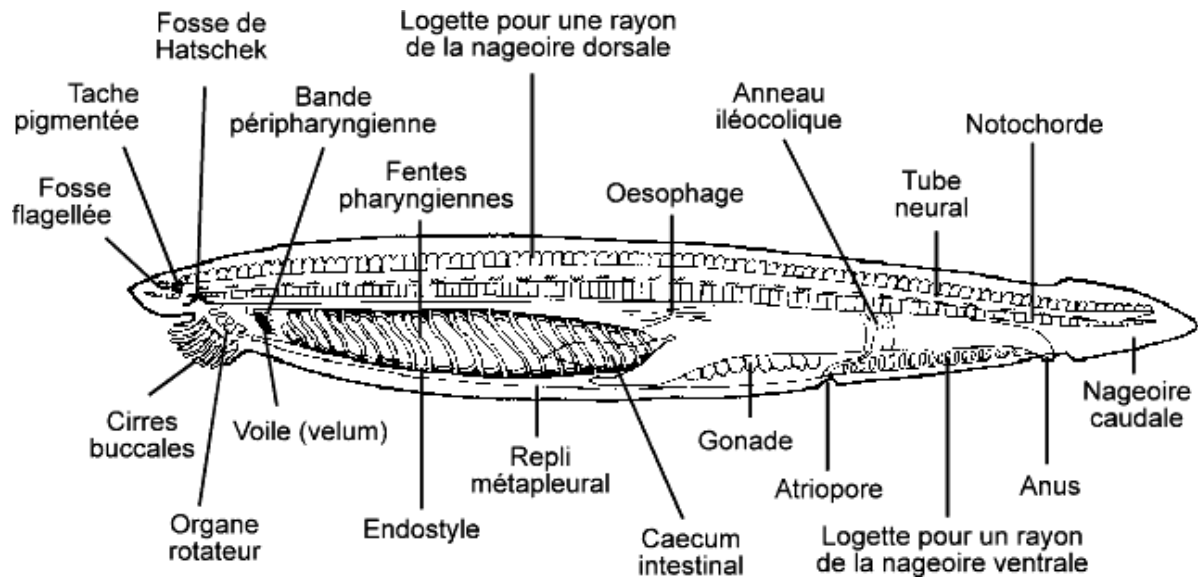


Figure 4. Principaux traits anatomiques de l'amphioxus, *Branchiostoma lanceolatum*

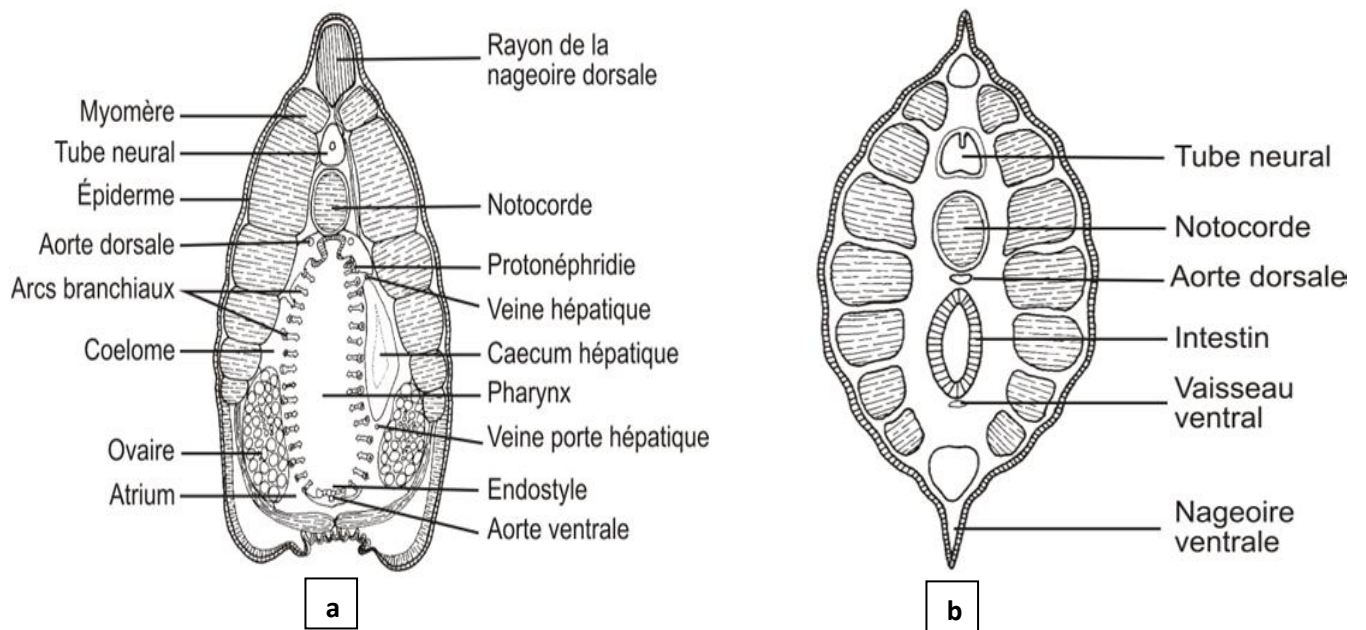


Figure 5. Coupe transversale de la région pharyngienne (a) et intestinale (b) chez les Céphalocordés

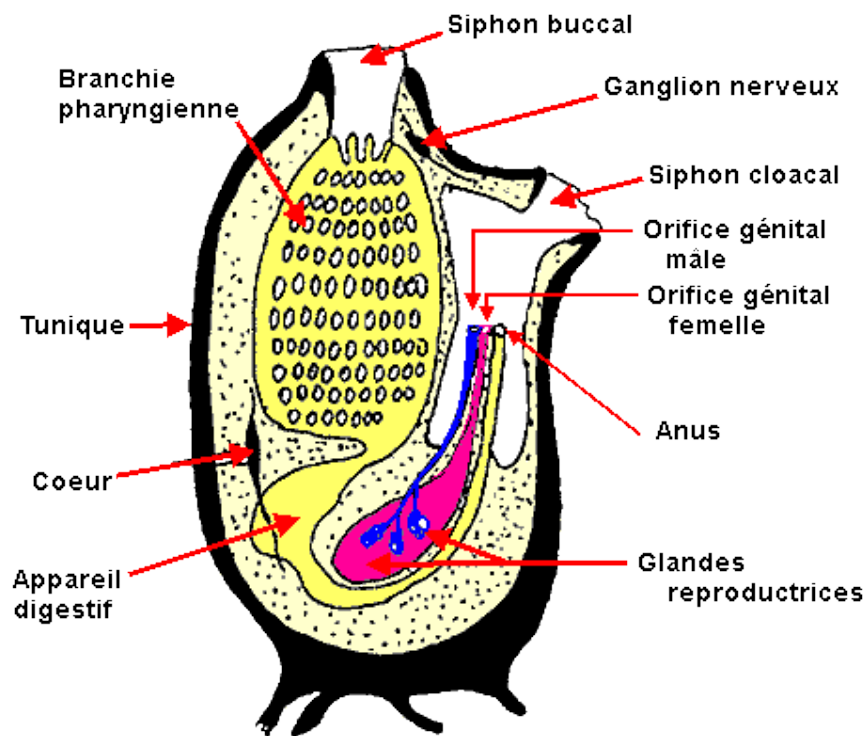


Figure 6. Organisation générale des Ascidiacés

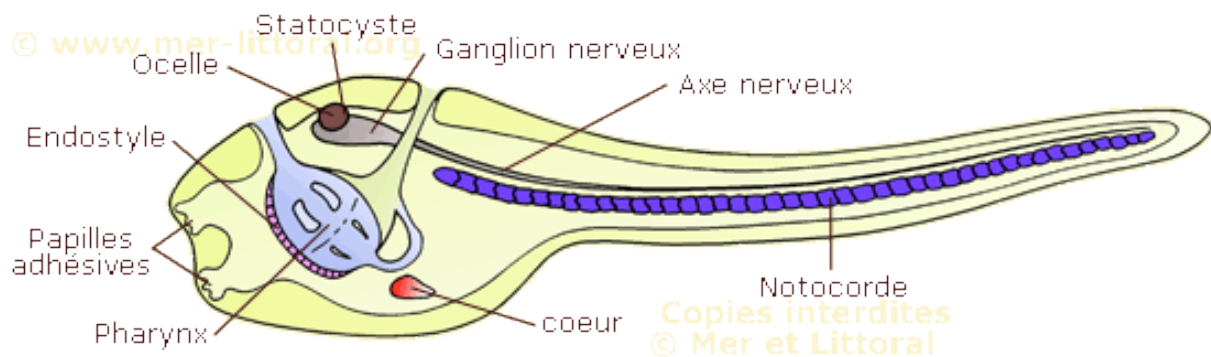


Figure 7. Organisation générale de la larve des Ascidiacés

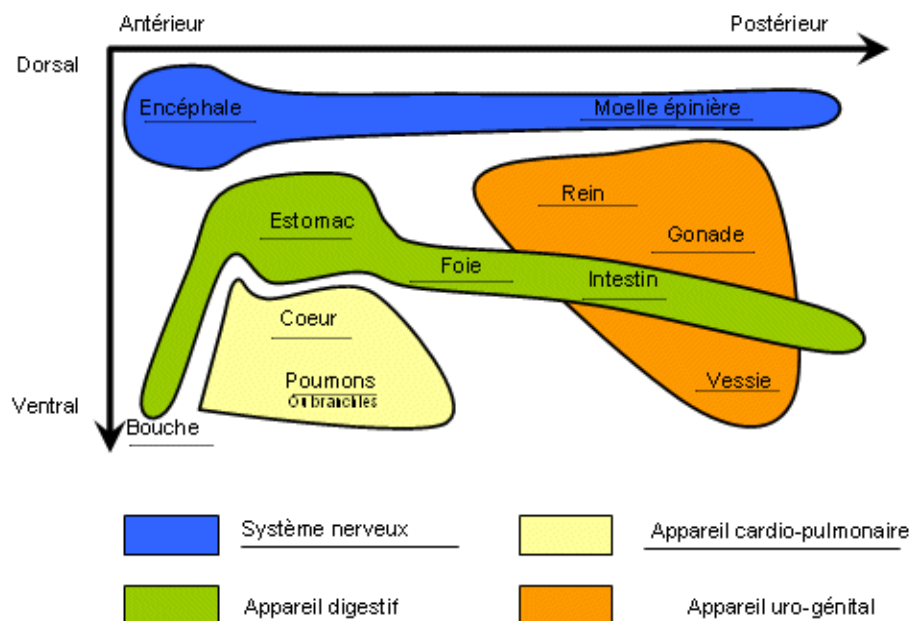


Figure 8. Plan d'organisation interne des vertébrés

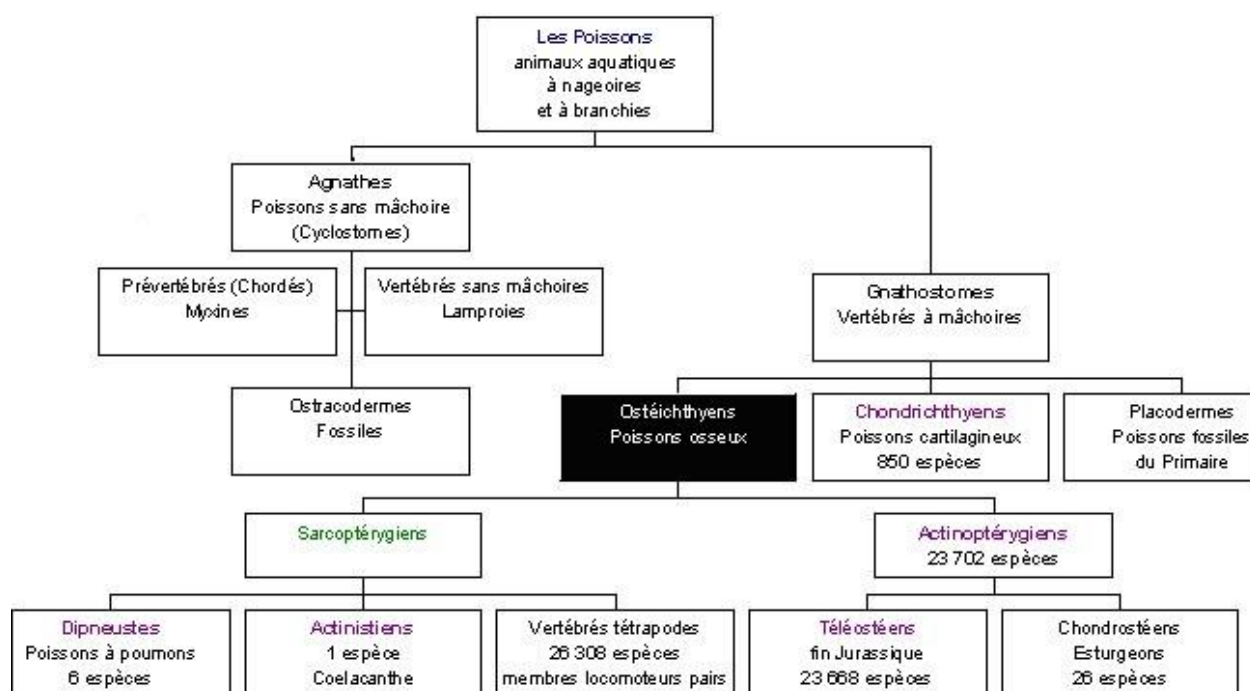


Figure 9. Embranchement des vertébrés

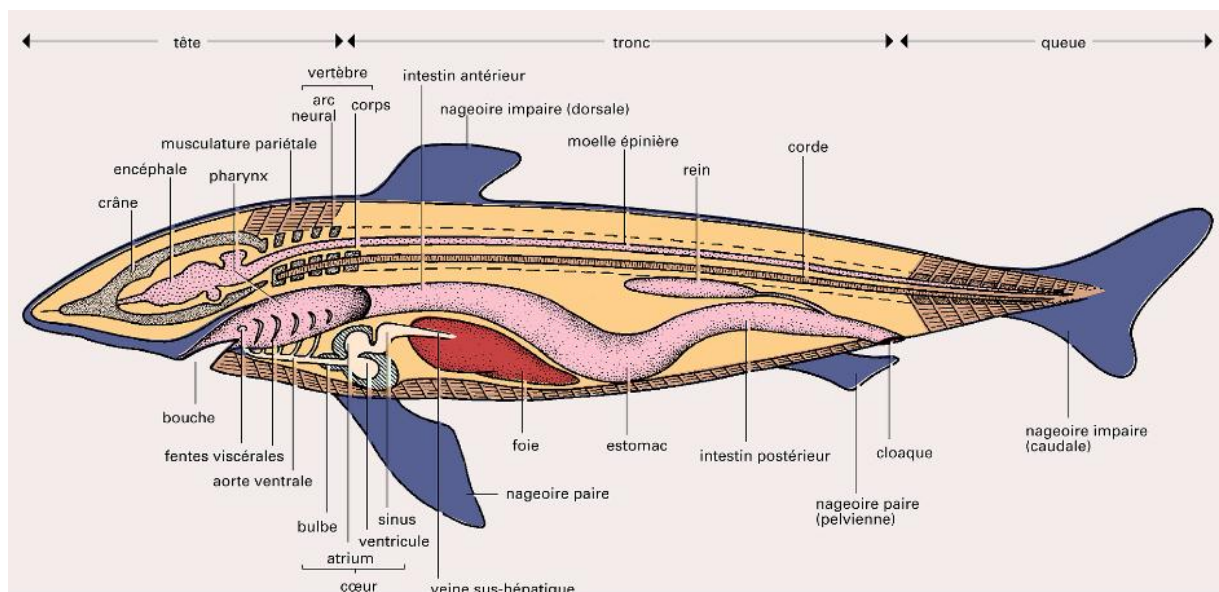
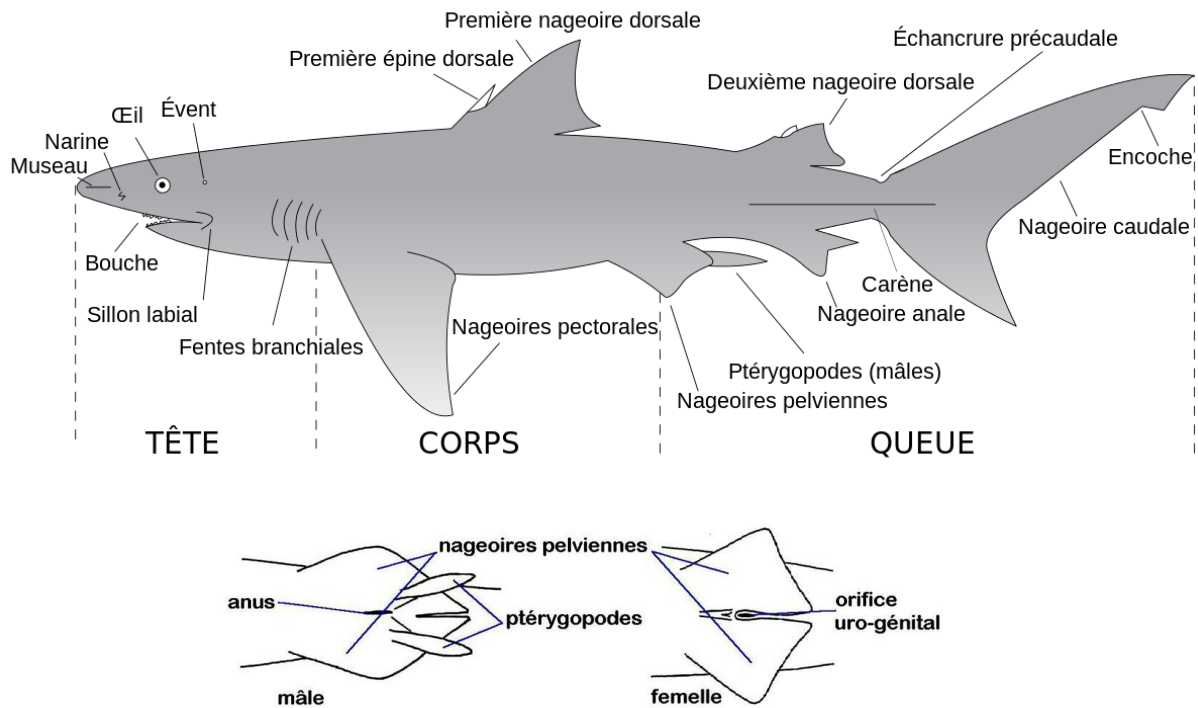


Figure 10. Morphologie externe et anatomie d'un Sélacien

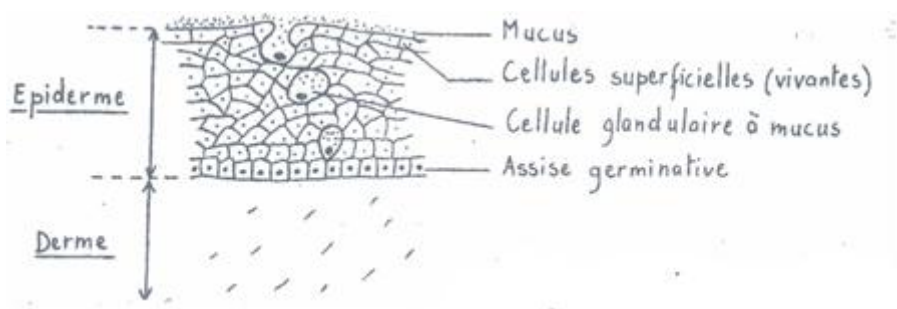
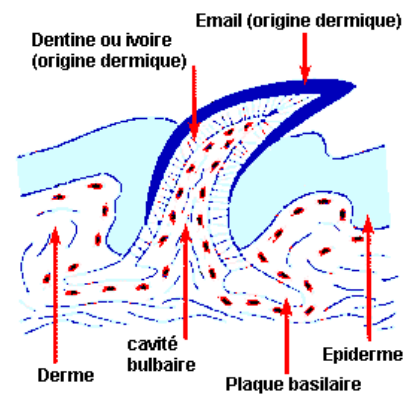


Figure 11. Tégument et écaille de poisson (Anguille)



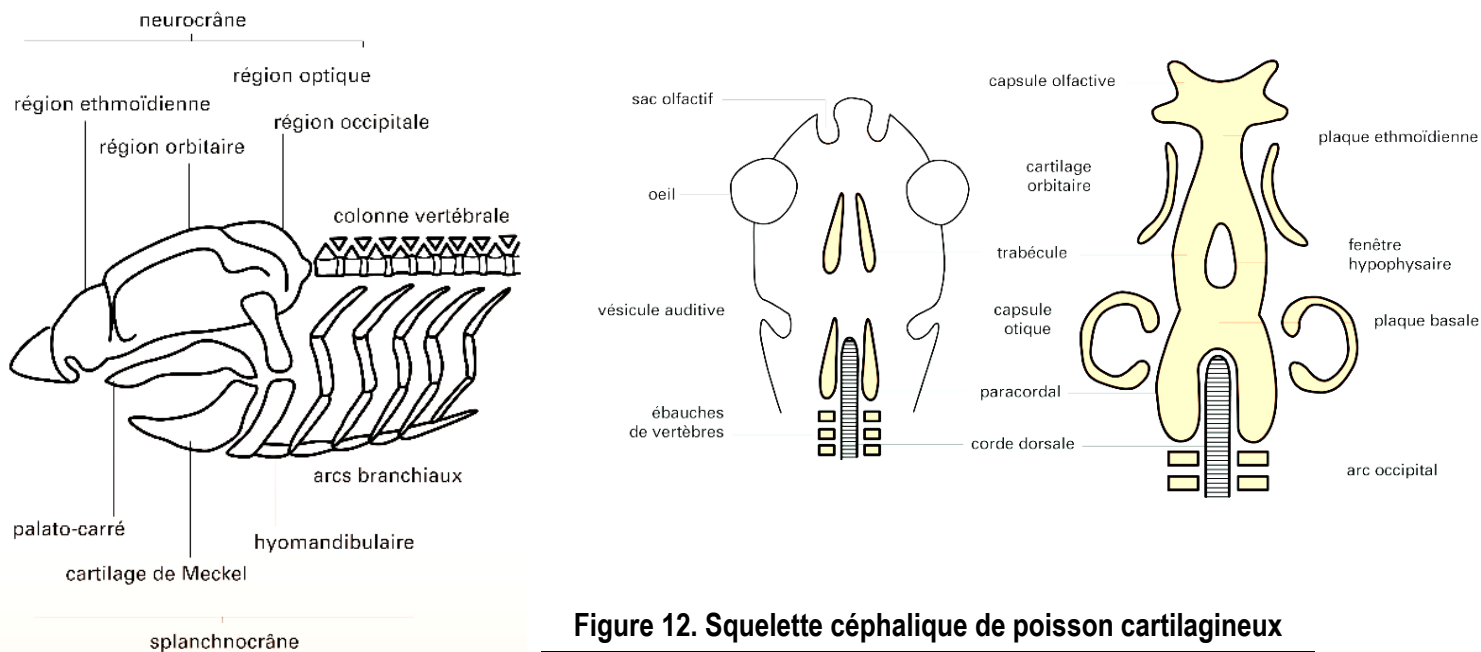


Figure 12. Squelette céphalique de poisson cartilagineux

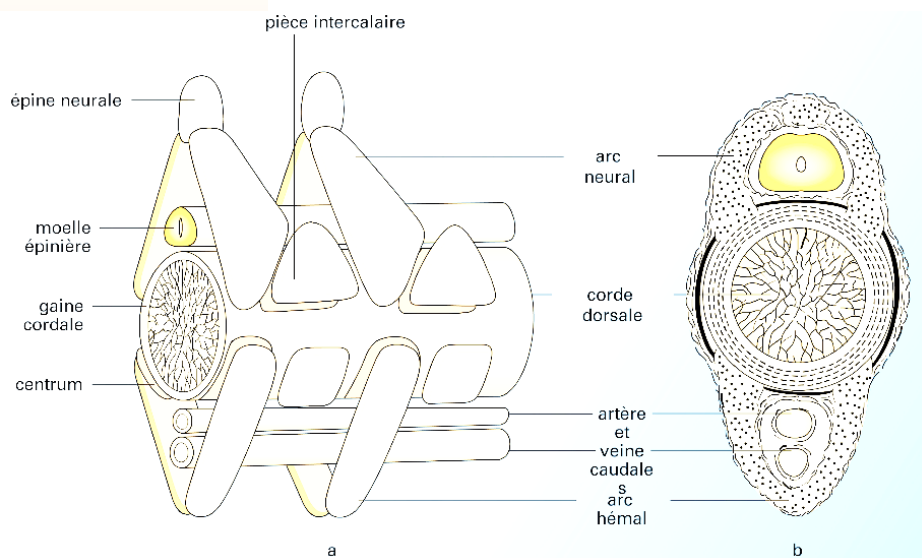


Figure 13. Vertèbre de Sélacien. Vue latérale schématique de 2 vertèbres caudales (a), corde dorsale et vertèbre d'un embryon avancé de Rousette (Scylliorhinus), coupe transversale (b).

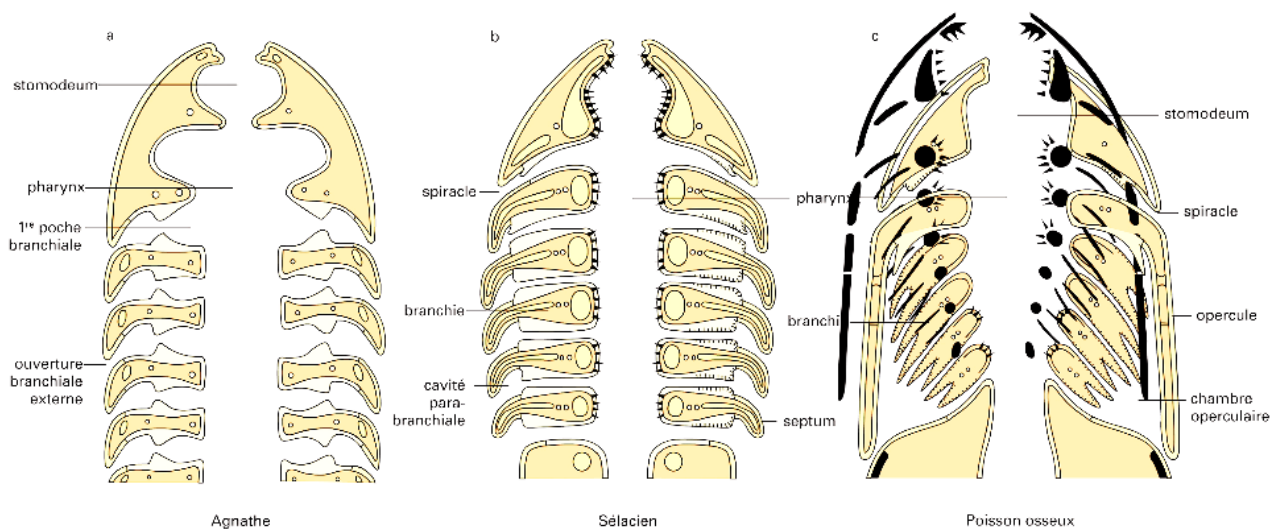


Figure 13. Systèmes respiratoires des Poissons. Coupes frontales de la région pharyngienne

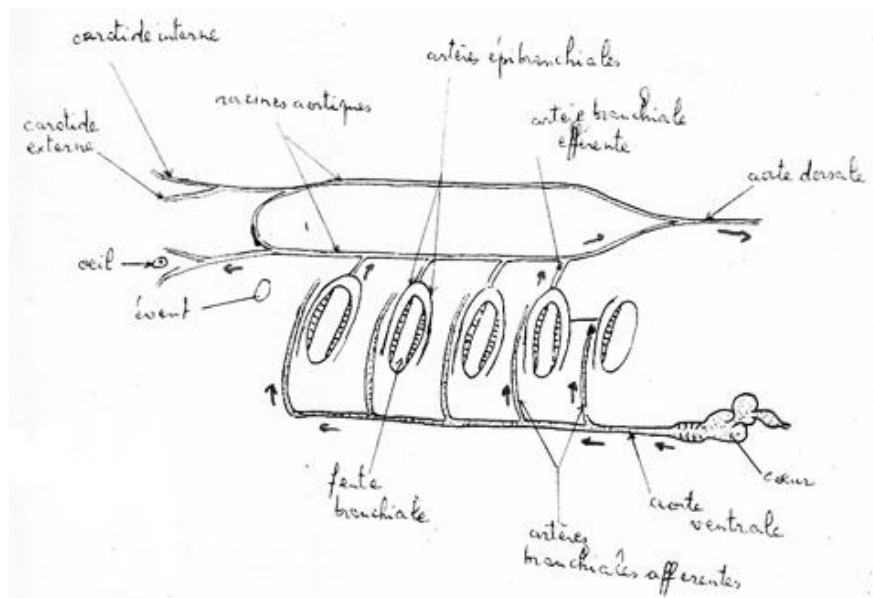


Figure 14. Appareil circulatoire chez les sélaciens (vue latérale)

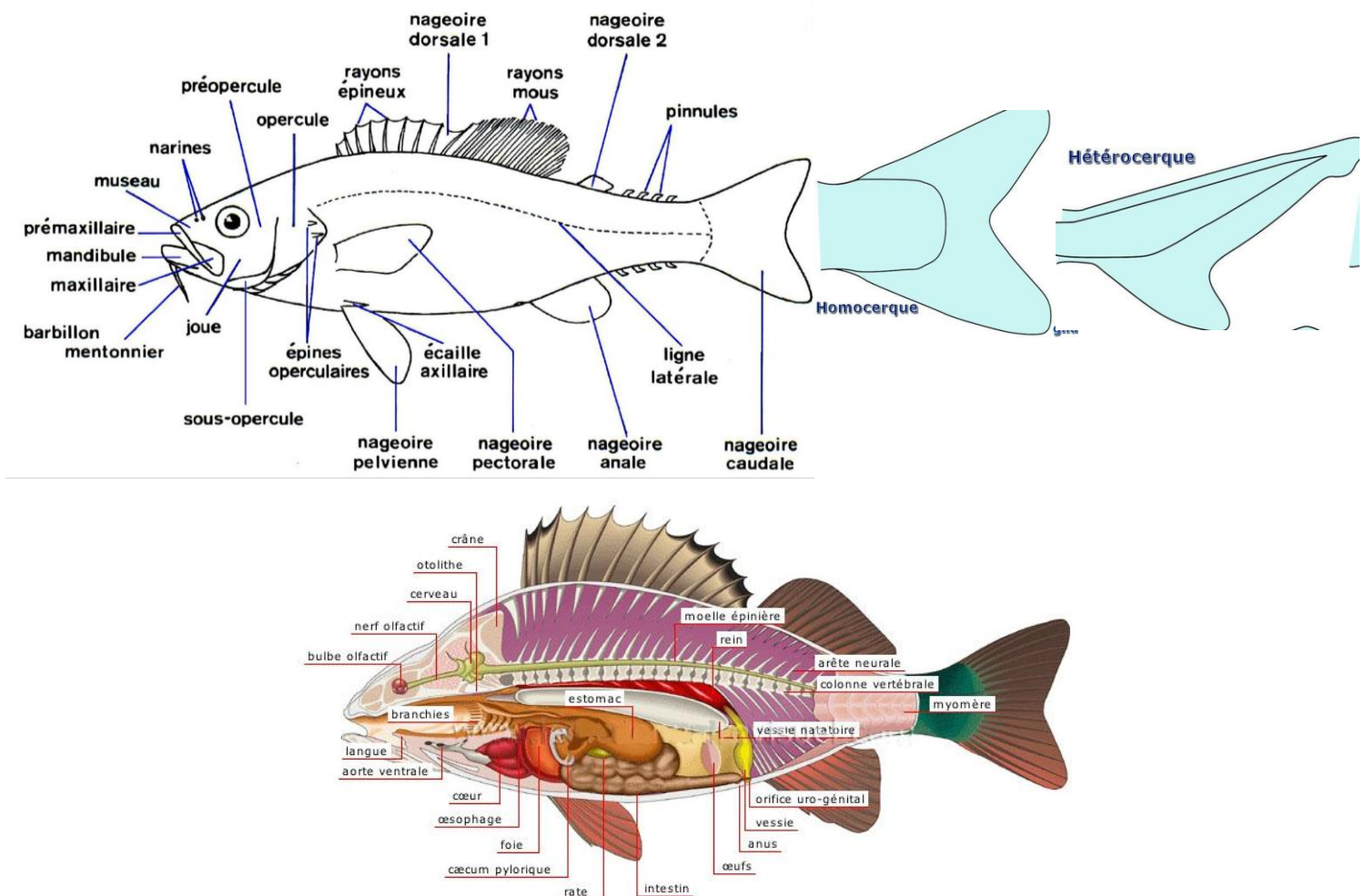
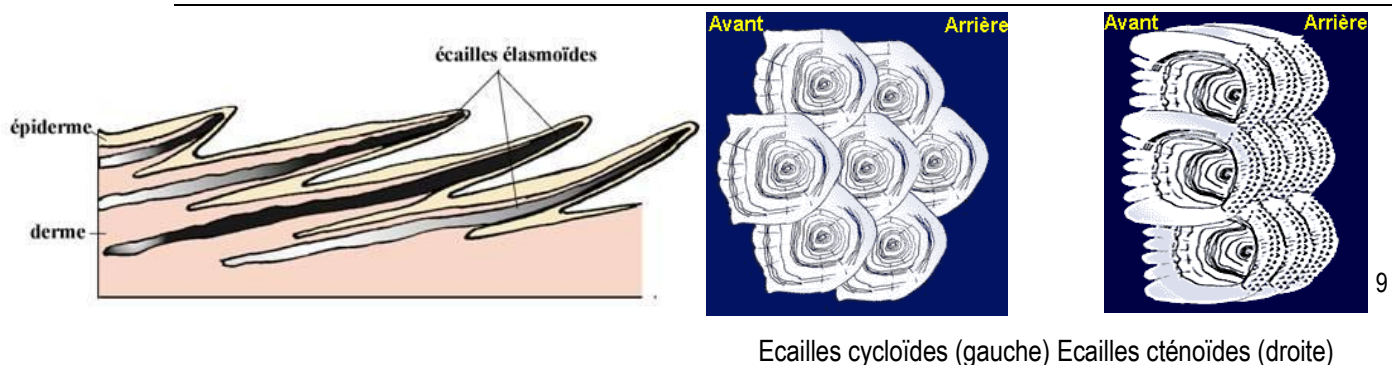


Figure 15. Morphologie externe et anatomie d'un poisson osseux



Ecailles cycloïdes (gauche) Ecailles cténoïdes (droite)

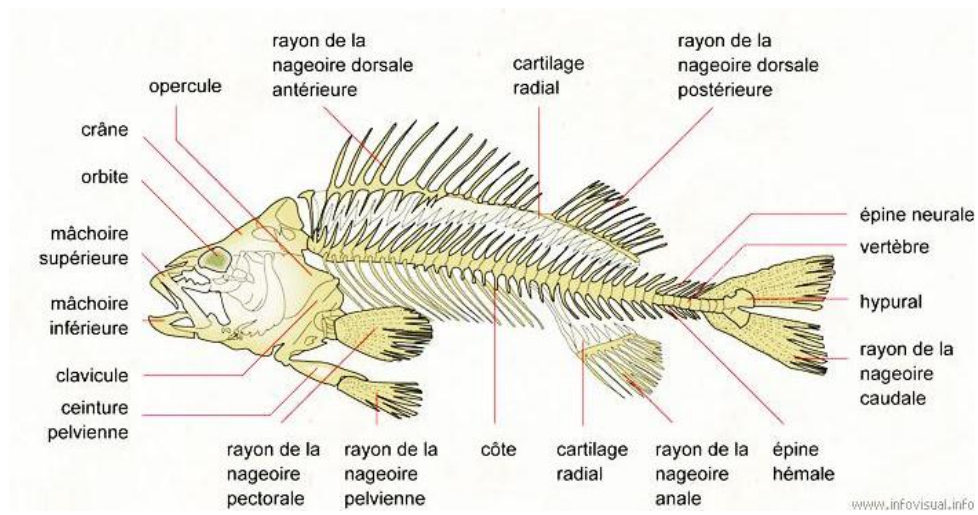


Figure 16. Squelette de poisson osseux

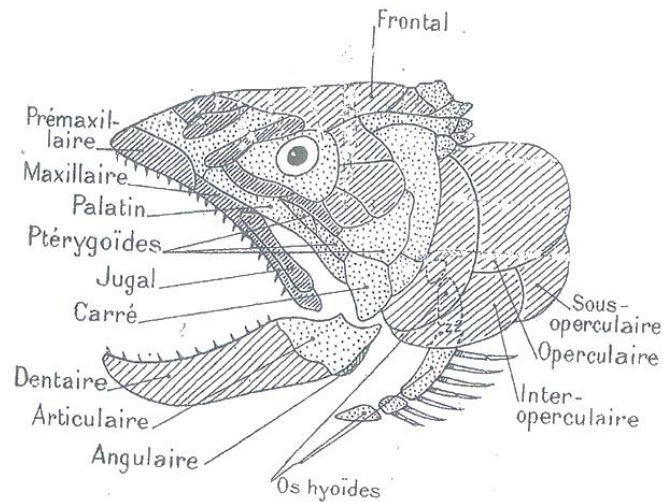


Figure 17. Squelette céphalique du poisson osseux (vue latérale)

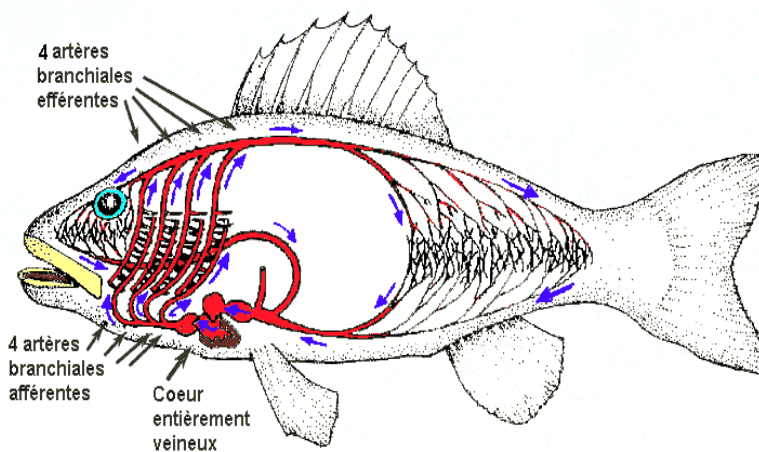


Figure 17. Appareil circulatoire du poisson osseux